



Livenza®

Fuerza innovadora

SOHIPREN S.A. FABRICANTE DE PRODUCTOS LIVENZA.

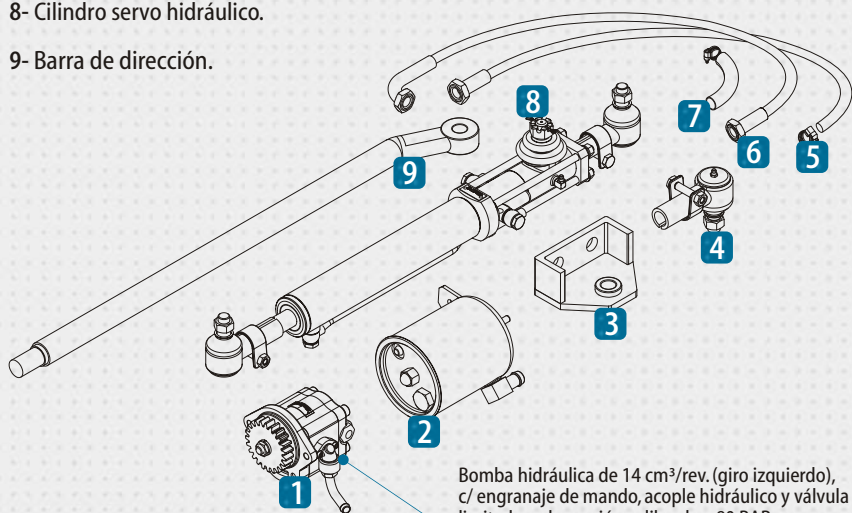
COMPONENTES

- 1- Bomba hidráulica.
- 2- Depósito de aceite.
- 3- Soporte de fijación cilindro.
- 4- Extremo de dirección.
- 5- Conducto de retorno cilindro - depósito.
- 6- Conducto de presión bomba - cilindro.
- 7- Conducto de aspiración depósito - bomba.
- 8- Cilindro servo hidráulico.
- 9- Barra de dirección.

CONJUNTO SERVO de DIRECCION SERIE 30

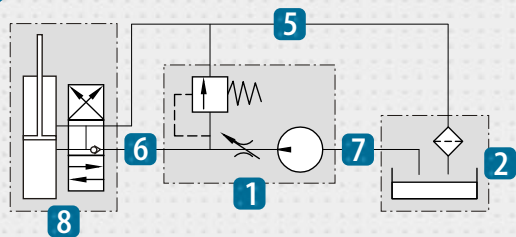
Aplicación tractores FORD 3000, 3600, 3610, 4000 y 5000.

MANUAL DE USUARIO

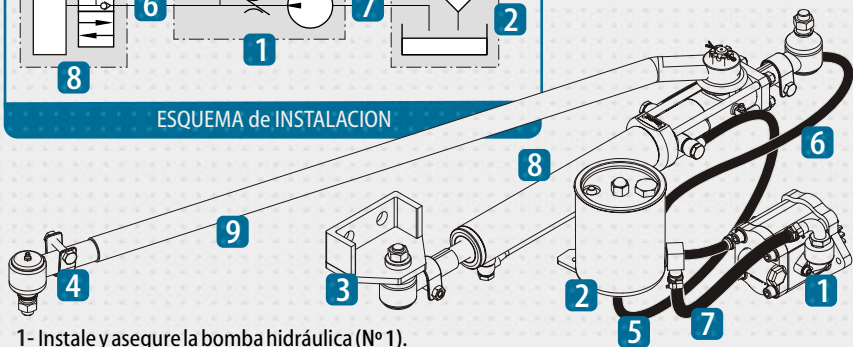


Bomba hidráulica de 14 cm³/rev. (giro izquierdo),
c/ engranaje de mando, acople hidráulico y válvula
limitadora de presión calibrada a 80 BAR.

INSTALACION



ESQUEMA de INSTALACION



- 1- Instale y asegure la bomba hidráulica (Nº 1).
- 2- Instale el soporte de fijación cilindro (Nº 3) al tractor.
- 3- Instale el cilindro servo hidráulico (Nº 8) con la válvula hacia el extremo de dirección que mueve las ruedas. El extremo del cilindro se debe conectar al soporte de fijación cilindro.
- 4- Conecte los conductos según el esquema de instalación, observe que el conducto depósito - bomba (Nº 7) se encuentre perfectamente ajustado.
- 5- Fije el extremo de dirección (Nº 4) a la barra de dirección (Nº 9).
- 6- Conecte la barra de dirección (Nº 9) con un extremo a la válvula del cilindro servo hidráulico (Nº 8) y el extremo de dirección (Nº 4) a la caja mecánica, la cual deberá encontrarse sin juego o desgaste de piezas internas, de lo contrario deberá ser reparada o reemplazada.
- 7- Llene el depósito de aceite (Nº 2) con aceite ATF o equivalente.
- 8- Eleve las ruedas delanteras del tractor de modo que se encuentren suspendidas.
- 9- Encienda el motor y gire el volante de dirección hacia un extremo, hasta que el mismo haga tope.
- 10- Compruebe el nivel de aceite del depósito y agregue si es necesario.
- 11- Gire el volante de dirección en sentido contrario hasta que haga tope y vuelva a controlar el nivel de aceite, agregando si fuera necesario.
- 12- Una vez concluidos los puntos 9, 10 y 11, gire el volante de dirección hasta colocar las ruedas en posición recta y controle nuevamente el nivel de aceite.
- 13- Baje el tractor y controle ajustes de conexiones y pérdidas.

CEL.R.4.1.2.13.A>MU0002>REV. A



SOHIPREN S.A.
OLEOHIDRÁULICA

GENERANDO LA FUERZA QUE IMPULSA EL DESARROLLO
Ciudad de Córdoba / Argentina / www.sohipren.com / sohipren@sohipren.com

SOHIPREN S.A., fabricante de productos LIVENZA, dispone de un Sistema de Gestión de Calidad certificado de acuerdo a la Norma ISO 9001:2000, por TÜV Rheinland Group.

